



Assemblea pastorale diocesana

Domenica 3 dicembre 2020  
Prima di Avvento

La realtà è più  
importante  
dell'idea.

*(EG 231-233)*



Assemblea pastorale diocesana

## Diocesi di Fano Fossombrone Cagli Pergola

- Superficie: in Km<sup>2</sup>: 1.100
- Abitanti: 137.765
- Parrocchie: 73
- Presbiteri: 65 (42 parroci)
- Fidei donum: 5
- Diaconi permanenti: 19
  
- Ordo Virginum: 8
- Monasteri e conventi maschili: 10 (36 membri)
- Comunità religiose femminili di vita attiva e contemplativa: 17 (110 membri)

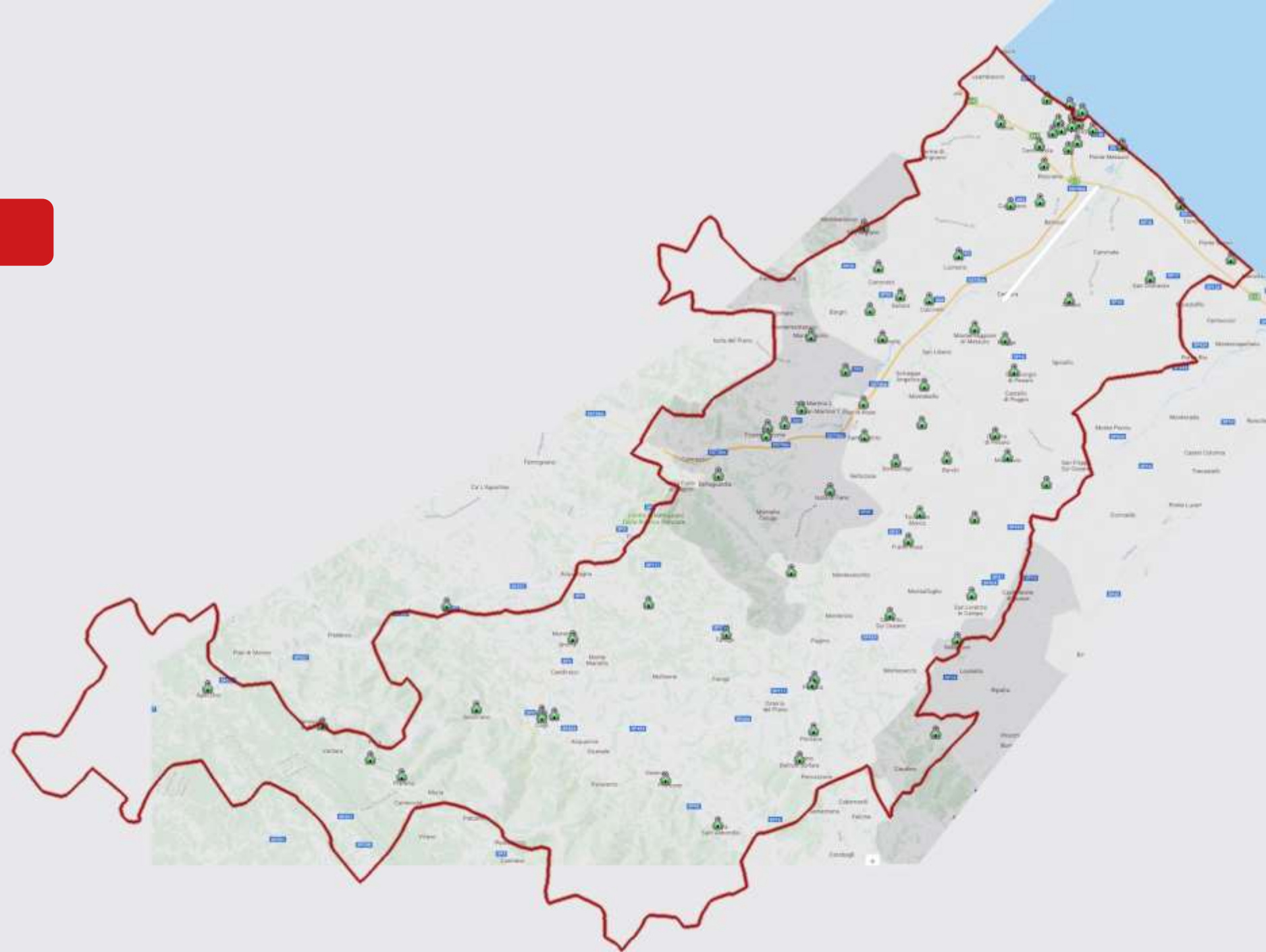




Assemblea pastorale diocesana

# MAPPA DELLA DIOCESI

*Posizione delle parrocchie*







Diocesi di  
Santo Fulgentio Cagli Pergola  
Fano (MC)

Assemblea pastorale diocesana

# MAPPA DELLA DIOCESI

*Divisione  
in vicarie*







Assemblea pastorale diocesana

# MAPPA DELLA DIOCESI

*dal mare  
all'Appennino*





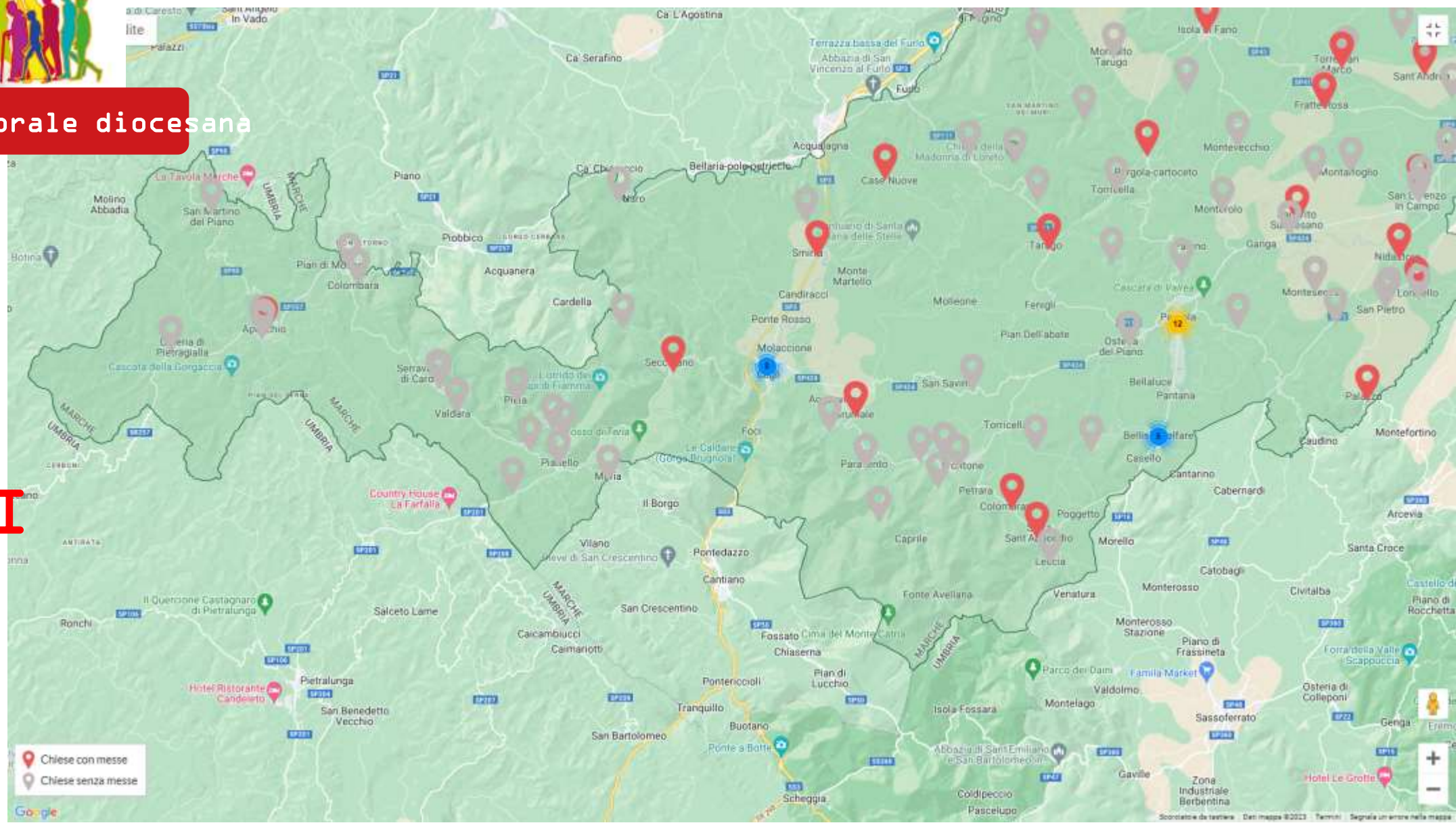


Diocesi di  
S. Flaminio Cagli Pergola  
Diocesi 1984

Assemblea pastorale diocesana

# MAPPA DELLA DIOCESI

*Cagli  
Pergola*



Chiese con messe  
Chiese senza messe

# FANO CENTRO e SUD

Parrocchia San Giovanni Apostolo in Marotta

Parrocchia Santi Cristoforo e Costanzo in San Costanzo Cerasa

- Santa Maria del ponte Metauro in Madonna Ponte  
Parrocchia Divino Amore in Caminate  
Parrocchia San Paolo Apostolo in Torrette

Parrocchia San Paolo Apostolo nel quartiere Vallato

- Parrocchia Gran Madre di Dio nel quartiere San Lazzaro

- Parrocchia Santa Maria Goretti nel quartiere Sant'Orso

Parrocchia San Giuseppe al Porto

- Parrocchia Santa Maria Assunta in Cattedrale

- Parrocchia Santa Maria del Carmine nel quartiere Gimarra

**11 PARROCCHIE:**

7 con parroco  
residente

4 raggruppate sotto  
un unico parroco

12 Presbiteri

5 Diaconi

5 Case religiose

62 Ministri istituiti e  
straordinari



# FANO NORD e OVEST

Parrocchia Santa Maria in Rosciano  
Parrocchia Sacro Cuore di Gesù in Centinarola

Parrocchia San Sebastiano in Bellocchi

Parrocchia San Biagio in Cuccurano

Parrocchia San Cesareo

Parrocchia San Cristoforo nel quartiere Flaminio

Parrocchia San Pio X nel quartiere Poderino

Parrocchia Santa Famiglia nel quartiere Fano 2

Parrocchia Santi Pietro e Andrea Apostoli in Fenile

9 PARROCCHIE:

8 con parroco  
residente

1 raggruppata  
sotto un unico  
parroco

8 Presbiteri

6 Diaconi

4 Case  
Religiose

84 Ministri istituiti  
e straordinari



# VAL METAURO

[Parrocchia Maria Immacolata in Tavernelle](#)

[Parrocchia Sant'Antonio Abate in Serrungarina](#)

[Parrocchia San Giovanni Apostolo in Saltara](#)

[Parrocchia Santa Maria della Misericordia in Cartoceto](#)

[Parrocchia Santa Croce in Calcinelli](#)

[Parrocchia San Giovanni Battista in Montegiano](#)

[Parrocchia Sant'Anna in Montebello](#)

[Parrocchia Santa Lucia in Piagge](#)

[Parrocchia Santi Giorgio e Pasquale in San Giorgio di Pesaro](#)

[Parrocchia Santa Maria del Soccorso in Montemaggiore](#)

[Parrocchia Sant'Apollinare in Lucrezia di Cartoceto](#)

[Parrocchia Santa Maria in Orciano di Pesaro](#)

[Parrocchia Santissima Risurrezione in Barchi](#)

[Parrocchia San Maurizio in Vergineto](#)

[Parrocchia Santi Pietro e Paterniano in Mondavio](#)

[Parrocchia Regina della Pace in San Michele al Fiume](#)

[Parrocchia Santa Maria Assunta in Sant'Andrea di Suasa](#)

**17 PARROCCHIE:**

6 con parroco  
residente

11 raggruppate  
sotto un unico  
parroco

18 Presbiteri

6 Diaconi

6 Case  
Religiose

65 Ministri istituiti  
e straordinari



# FOSSOMBRONE

Parrocchia SS Pietro e Paolo, Marco e Severo in Montefelcino

Parrocchia San Giuseppe Lavoratore in Sterpeti

Parrocchia San Martino in San Martino del Piano

Parrocchia S. Maria Ausiliatrice - Fossombrone Nuova

Parrocchia SS Aldebrando e Agostino in Concattedrale

Parrocchia S. Antonio Abate in Borgo Sant'Antonio

Parrocchia SS Gabriele dell'Addolorata e Martino in Bellaguardia

Parrocchia S. Ippolito

Parrocchia SS Michele Arcangelo e Pietro Apostolo in Sorbolongo

Parrocchia SS Maria del Rosario in Pian di Rose

Parrocchia SS Giovanni Battista Michele e Vitale in Isola di Fano

Parrocchia SS Pietro e Lucia in Cartoceto di Pergola



# CAGLI - PERGOLA

**24 PARROCCHIE:**

3 con parroco  
residente

21 raggruppate  
sotto un unico  
parroco

12 Presbiteri

2 Diaconi

7 Case  
religiose

36 Ministri istituiti  
e straordinari

Parrocchia San Pier Damiani nel quartiere di Cagli Nuova

Parrocchia Santa Maria Assunta in Concattedrale

Parrocchia Beata Vergine del Rosario in Acquaviva

Parrocchia Santi Cristoforo e Nicolò in Secchiano

Parrocchia Sacro Cuore di Gesù in Pianello

Parrocchia San Pietro in Massa

Parrocchia Santa Maria Assunta in Serravalle di Carda

Parrocchia San Martino in Apecchio

Parrocchia San Severo in Smirra

Parrocchia Santa Maria Assunta in Abbadia di Naro

Parrocchia Santi Bartolomeo e Vincenzo in Drogo

Parrocchia Santi Biagio e Martino in San Lorenzo in Campo

Parrocchia San Marco Evangelista in Torre San Marco

Parrocchia San Vito sul Cesano

Parrocchia San Giorgio in Fratte Rosa

Parrocchia Santi Pietro e Stefano in Palazzo

Parrocchia Santa Maria Assunta in Nidastore

Parrocchia Santa Maria Assunta in Pantana

Parrocchia Sant'Andrea in Concattedrale

Parrocchia Sacro Cuore di Gesù in Bellisio

Parrocchia Santi Biagio e Abbondio in Serra Sant'Abbondio

Parrocchia Santi Francesco e Biagio in Pergola

Parrocchia Santa Maria ad Nives in Tarugo

Parrocchia Cuore Immacolato di Maria in Frontone

# VICARIA FANO

## PUNTI DI FORZA

PARTECIPAZIONE  
DAL BASSO IN  
OCCASIONE DEL  
RINNOVO DELLO  
STATUTO DEI CPP

SINODO: FASE DI  
ASCOLTO HA  
PORTATO MOLTI AD  
USCIRE DALLA  
PROPRIA ZONA DI  
COMFORT

## COSA HA FUNZIONATO

L'INVITO DEL SINODO  
ALL' ESSERE CHIESA  
IN USCITA

## CRITICITA'

STRUTTURE/ MODUS  
OPERANDI SPESSO  
BARRIERA PER LA  
PARTECIPAZIONE DEI  
LAICI

FATICA PER LE  
PARROCCHIE A  
COLLABORARE

DIMENSIONI DELLA  
VICARIA E  
CREAZIONE DI DUE  
GRUPPI DISTINTI

DIMENSIONE  
DIOCESANA VS  
DIMENSIONE  
PARROCCHIALE  
-CENTRICA

## COSA SERVE/PROSPETTIVE

UNA SEGRETERIA  
DI VICARIA

ABBANDONARE IL  
"SI è SEMPRE FATTO  
COSÌ"



# VICARIA METAURO

## PUNTI DI FORZA

GRUPPO LAICI  
STABILE E  
PARTECIPATO NEL  
CORSO DEGLI  
ANNI

GRUPPI DI  
ASCOLTO DEL  
PRIMO ANNO  
SINODALE

INIZIATIVE COMUNI  
A LIVELLO  
INTERPARROCCHIALE  
E VICARIALE

## CRITICITA'

PROFONDA  
DIFFERENZA TRA LE  
PARROCCHIE/ZONE  
DEL TERRITORIO

METODO DI SCELTA  
DEI MEMBRI DEL  
CPZ

ECESSIVO TURN-  
OVER DEI LAICI  
DELEGATI

RISCHIO DELLA  
"LAMENTELA" AL POSTO  
DEL METODO DELLA  
CONVERSAZIONE  
SPIRITUALE

## COSA HA FUNZIONATO

INIZIATIVE COMUNI  
VISSUTE

INCONTRI ONLINE  
DURANTE IL COVID

## COSA SERVE/PROSPETTIVE

AUMENTARE PUNTI DI  
INCONTRO TRA LE  
DUE ZONE PASTORALI

VICARIA COME PUNTO  
DI RIFERIMENTO DELLE  
ZONE PASTORALI

# VICARIA FOSSOMBRONE

## PUNTI DI FORZA

VITA COMUNE TRA  
3 PARROCI

PRESENZA DELLA  
VITA RELIGIOSA  
IN VICARIA

INIZIATIVE COMUNI  
E MOMENTI DI  
PREGHIERA  
COMUNITARI

## CRITICITA'

ASSENZA DI UN  
GRUPPO LAICI E  
DEL CPZ STABILE E  
PARTECIPATO

TERRITORIO  
COMPOSTO DI  
PICCOLI CENTRI +  
FOSSOMBRONE

## COSA HA FUNZIONATO

INIZIATIVE COMUNI  
VISSUTE IN VICARIA

PROCESSO DI  
RIUNIFICAZIONE TRA  
PARROCCHIE VISSUTO COME  
PERCORSO DI UNITA'

## COSA SERVE/PROSPETTIVE

PENSARE UNA  
PASTORALE COLLEGATA  
AL TERRITORIO

VICARIA COME PUNTO  
DI RIFERIMENTO DELLE  
ZONE PASTORALI



# VICARIA CAGLI PERGOLA

## PUNTI DI FORZA

GRUPPO LAICI  
STABILE E  
PARTECIPATO NEL  
CORSO DEGLI ANNI

AMPIA  
PARTECIPAZIONE AI  
GRUPPI DI ASCOLTO  
DEL PRIMO ANNO  
SINODALE

ALCUNE INIZIATIVE  
PROPOSTE DAGLI  
UFFICI PASTORALI

PRESENZA DI  
DIVERSE  
CONFRATERNITE

PATRIMONIO  
ARTISTICO E  
CULTURALE

COLLABORAZIONE  
TRA PARROCI

## COSA HA FUNZIONATO

INIZIATIVE E PROPOSTE  
CAPACI DI COINVOLGERE LA  
COMUNITA'

## CRITICITA'

DIFFICOLTA' NEL  
LASCIARSI  
COINVOLGERE DALLE  
INIZIATIVE DIOCESANE

FATICA DEL CPZ  
DOPO IL COVID

TERRITORIO MOLTO  
ESTESO, CON ALCUNE  
PARROCCHIE MOLTO  
PICCOLE

## COSA SERVE/PROSPETTIVE

GESTIONE/CURA  
DELLE STRUTTURE

MAGGIORE COMUNICAZIONE  
DEL CAMMINO SINODALE ALLE  
COMUNITA'

APPROFONDIRE IL  
RAPPORTO CON GLI  
UFFICI PASTORALI